



令和元年
6月15日(土)ー

令和2年
3月10日(火)

午前9:00～午後5:00

毎水曜日休館 7月16日～8月31日までは無休

入館料 大人(中学生以上) 500円/小人(小学生) 250円

KIKI | フォトエッセイ展

日常は

麓に置いて

南アルプス市芦安山岳館

主催 南アルプス市 山梨日日新聞社 山梨放送

後援 朝日新聞甲府総局 毎日新聞甲府支局 読売新聞甲府支局 産経新聞甲府支局 テレビ山梨 芦安ファンクラブ

日常は麓に置いて

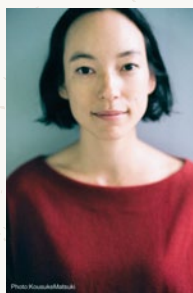


南アルプスは、わたしにとって近くて、遠い山々です。訪れるたびいつも驚くのは、その懐の深さ。ひとつ山に登っては、さらに谷を越えた向こうに続く峰々を見て、いつかその長い尾根を縦走しようと夢が膨らみます。山に登るようになって、そして夢ばかりが膨らんで、もう13年。まだ13年。

長くも短くも感じるのは、日常を麓に置いてきたつもりなのに、山で過ごす時間のなかで、日常の延長のような居心地の良さをいつでも探しているからかもしれません。

南アルプスの山々でも、ここはわたしの場所かもしれない、と感じる時があります。今回、山の麓の山岳館に展示をした写真はそんな瞬間、時間を切り取ったものです。

ご覧になった皆さまが、これまでと少し異なる視点で山に足を運びきっかけになればうれしいです。



KIKI

東京都出身。モデル。武蔵野美術大学造形学部建築学科卒。雑誌をはじめ広告、テレビ出演、映画などで活躍。執筆も手掛け、旅や登山をテーマにした『美しい山を旅して』（平凡社）『山が大好きになる練習帳』（雷鳥社）『山・音・色』（山と溪谷社）などの著書がある。ドイツのカメラブランド、ライカの会報誌であるライカスタイルマガジンにて撮りおろしの写真とエッセイを担当、近年では自身の写真展「PRISMA」シリーズを発表、また芸術祭に作家・審査員として参加するなど多方面で活動している。月刊文芸誌「小説幻冬」（幻冬舎）にて書評連載中。

KIKI 写真展活動履歴

個展

- 2010年 3月 写真展「Sense of Wonder」KONICA MINOLTA PLAZA（新宿、東京）
- 2012年11月 写真展「Prisma 01」三崎西銀座「貝がらホール」（三崎、神奈川）
- 2013年 8月 写真展「Prisma 02」The Arts Factory 屋久島 旅楽（屋久島、鹿児島）
- 2013年12月 写真展「Prisma 03」CAPSULE GALLERY（三宿、東京）
- 2014年 6月 写真展「美しい山を旅して」KAGIYAビル4Fギャラリー（浜松、静岡）

芸術祭など

- 2014年 「道後オンセナート2014」（松山、愛媛）内プログラム「HOTEL HORIZONTAL」に写真作品で参加
- 2014年 「Made in Seto2014」スパイラル（表参道、東京）に写真家・ナビゲーターとして参加
- 2016年 太田市美術館・図書館開館30周年事業 太田フォトスケッチに写真作品で参加
- 2017年 太田市美術館・図書館 太田フォトスケッチにゲスト作家・審査員として参加



南アルプス市芦安山岳館

山梨県南アルプス市芦安芦倉1570
 市営芦安駐車場付近
 ☎055-288-2125
 ホームページ <http://www.minamialps-net.jp>